

Immobilie in Thüringen - Wandersleben (Nähe Gotha, Arnstadt und Erfurt) zu mieten:



290 m² Objekt auf ca. 2000 m² Grundstück mit mehreren Garagen, großem Besprechungsraum, kleinem Besprechungsraum mit vollständig eingerichteter Küche sowie 6 weiteren Räumen zu vermieten.



Der große Veranstaltungsraum ist die optimale Lösung für kleinere und größere Besprechungen oder als Aufenthaltsraum zu nutzen.



Auf dem Innenhof sind genug Parkflächen und Garagen für mehrere Fahrzeuge.

Ortslage und Verkehrsanbindung:

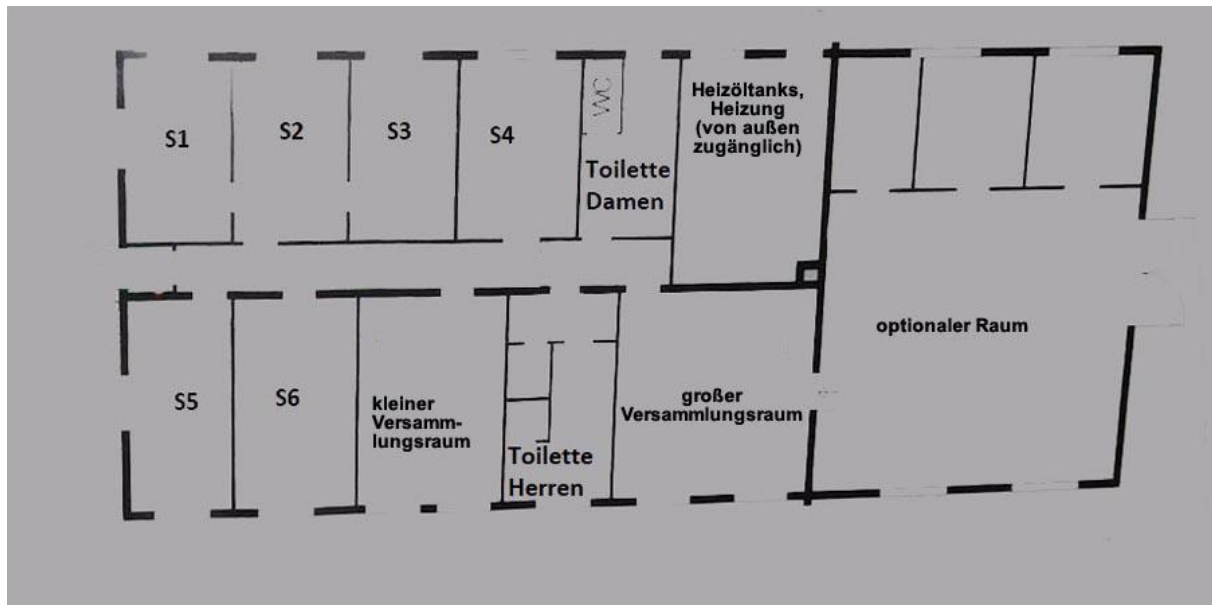
Wandersleben ist ein Ortsteil der Gemeinde Drei Gleichen im Landkreis Gotha. Die ortsnahe Burg Gleichen, Teil des Ensembles „Drei Gleichen“ mit Mühlburg und Wachsenburg, ist mit seinen mittelalterlichen Wehranlagen ein beliebtes Kultur und Wanderziel. Wandersleben ist ländlich und dennoch sehr verkehrsgünstig im Dreieck der Städte Erfurt, Arnstadt und Gotha gelegen. Die Ortschaft verfügt über einen Anschluss zur BAB A 4. Das Autobahnkreuz „Erfurter Kreuz“ zur BAB A 71 ist nur wenige Kilometer entfernt.

Die Immobilie befindet sich in der Bahnhofstraße 1a in unmittelbarer Nähe zum Bahnhof von Wandersleben.

Wandersleben ist im Verkehrsverbund Mittelthüringen gut an den ÖPNV angebunden.

Objektbeschreibung:

Das Grundstück ist mit einem freistehenden, eingeschossigen Mehrzweckgebäude bebaut. Neben dem Mehrzweckgebäude mit 6 Zimmern, 2 Toiletten, Küche mit kleinem Besprechungsraum (17 m²) für ca. 14 Personen und großen Besprechungs- oder Aufenthaltsraum (32 m²) bis 24 Personen befinden sich auf dem Grundstück vier Wellblechgaragen, eine Betonfertigteilgarage sowie eine massive hohe Großfahrzeuggarage.



Ausstattung

Eine komplett eingerichtete Küche ist mit allem erforderlichen Geschirr, Gläser, Besteck und Töpfen ausgestattet. Ein 4-flammiges Cerankochfeld, Backofen, Geschirrspüler, Spülbecken mit Warm- und Kaltwasser, mehrere Kaffeemaschinen, ein Wasserkocher, Grill und Mikrowelle sind vorhanden. Ausreichend Ablageflächen können genutzt werden.

Die gesamten Räumlichkeiten sind beheizt.

Technik

Eine Tonanlage zum Anschließen eines Smartphones, Laptops oder von sonstigen Abspielgeräten ist vorhanden. Beamer, Leinwand oder benötigte Moderationstechnik sind nicht vorhanden, können eigenständig mitgebracht werden. Im großen Besprechungsraum ist ein großer Monitor mit SMART-, USB- und Chinchanschluss vorhanden und kann zum Einblenden von Präsentationen oder zum Abspielen von Videos genutzt werden.

Großer Veranstaltungsraum

- 3 Tische 80 x 180 mit Gesamt 24 Stühlen, Raumgröße: 32 m²
- Couchsitzecke mit Sessel und Clubtisch
- Schrankteile mit Gläsern und Service
- Waschbecken mit Kalt- und Warmwasser



Kleiner Versammlungsraum mit Küche

- komplett ausgestattete Küchenzeile
- Raumgröße: 23 m²
- Konferenztisch mit 14 Stühlen
- Minisoundanlage
- 2 Beistelltische 100 x 60



Zimmer

Neben den beiden Veranstaltungsräumen stehen sechs Zimmer zur Verfügung. Sie können als Büroräume, Familienzimmer oder Schlafräume genutzt werden. Derzeit sind sie als Wohn-Schlafräume eingerichtet. Alle Zimmer haben an den Fenstern Außenrollos.

Zimmer 1

- Raumgröße: 11 m²
- 2 Einzelbetten 90x200
- Ecksitzgruppe mit Tisch und 2 Stühlen



Zimmer 2

- Durchgangszimmer zu Raum 1 und Raum 3
- Raumgröße: 13 m²
- 2 Einzelbetten 100x200
- Tisch mit 2 Stühlen



Zimmer 3

- Raumgröße: 12 m²
- 2 Einzelbetten 100x200
- Tisch mit 2 Stühlen



Familienzimmer 4

- Raumgröße: 15 m²
- 2 Einzelbetten 90x200
- Baby-Reiseklappbett 60X120
- Tisch mit 2 Stühlen
- Schreibtisch mit Drehstuhl



Zimmer 5

- Raumgröße: 14,5 m²
- 2 Einzelbetten 90x200
- Tisch mit 3 Stühlen



Familienzimmer 6

- Raumgröße: 15 m²
- 2 Einzelbetten 140x200 + 90x200
- Kinderdoppelstockbett 90x200
- Sofa mit Couchtisch
- Tonanlage
- Tisch mit 4 Stühlen



Toilette I

Toilette für Gäste, die sich an diesem Tag als Damen fühlen

- Raumgröße: 11 m²
- Toilettenraum
- Waschbecken
- Dusche (in Bau)
- Waschmaschine

Toilette II

Toilette für Gäste, die sich an diesem Tag als Herren fühlen

- Raumgröße: 17 m²
- Toilettenraum
- zwei Waschbecken
- Dusche
- Ablageboard für Geräte

Werkstattbereich

Der hintere Teil des Gebäudes (rechter Gebäudeteil - über 100 m²) kann mit gemietet werden. Sie kann aber auch räumlich getrennt eigenständig vermietet werden.

Baumaßnahmen

- Antrag auf Anschluss an das schnelle Internet (Glasfaseranschluss) ist gestellt. Das Kabel liegt bereits im Gebäude.
- Austausch des Holztores an der Werkstatt entsprechend der folgenden, gesonderten Nutzung.
- Umbaumaßnahmen im rechten Gebäudeteil entsprechend dem Nutzungszweck sind möglich.
- Barrierefreie Zugänglichkeit kann im Eingangsbereich geschaffen werden.
- Ein ggfs. notwendiger Wendekreis zur Barrierefreiheit kann an der „Herrentoilette“ geschaffen werden.